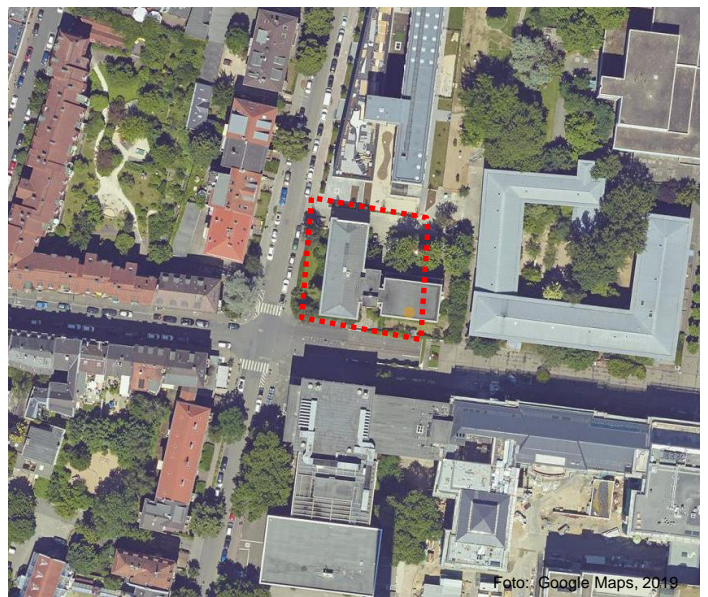


FOTO- DOKUMENTATION

Liegenschaft - „Akademie der Arbeit“
Mertonstraße 30 / Gräfstraße 62

Frankfurt am Main – Westend-Süd
Flur 11; Flurstück 78/10, 78/17



INHALTVERZEICHNIS

01	UMGEBUNG	4
02	AUSSENANSICHT	5
03	VORDERHAUS	6
04	TREPPENHAUS	7
05	HINTERHAUS	8

UMGEBUNG



Abb.1: Luftbild Umgebung Bockenheim

Foto: Google Maps, 2019

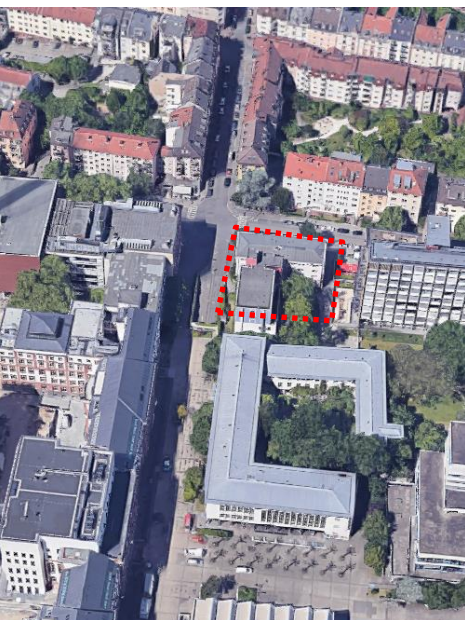


Abb.2: Blick von Osten Foto: Google Maps, 2019



Abb.3: Blick von Süden Foto: Google Maps, 2019



Abb.4: Innenhof

AUSSENANSICHT



Abb.6: Blick von Kreuzung Gräfstr./Mertonstr.



Abb.7: Hinterhaus von Mertonstr.



Abb.8: Eingang/Treppenhaus (von Mertonstr.)



Abb.9: Hinterhaus



Abb.10: Blick in den Innenhof



Abb.11: Treppenhaus von Innenhof

VORDERHAUS



Abb.12: Wohnheimzimmer



Abb.13: Nasszelle

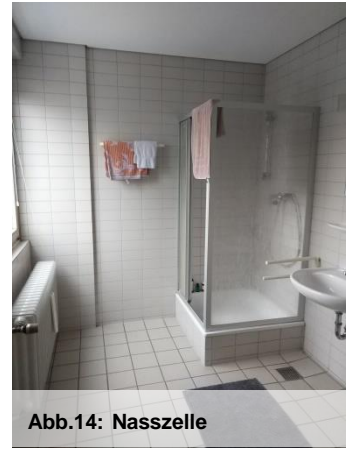


Abb.14: Nasszelle



Abb.15: Küche Wohnheimflur



Abb.16: Gang Wohnheim

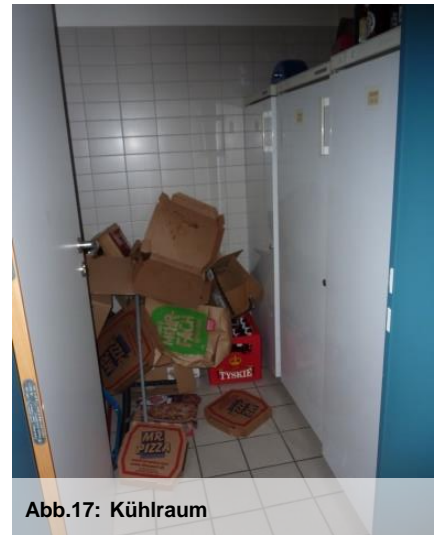


Abb.17: Kühlraum



Abb.18: Bibliothek

TREPPENHAUS



Abb.19: Eingangsbereich



Abb.20: Kelleraufgang



Abb.21: Hintereingang



Abb.22: Treppenhaus

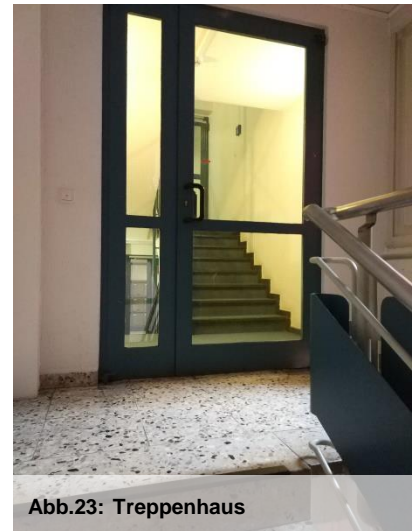


Abb.23: Treppenhaus

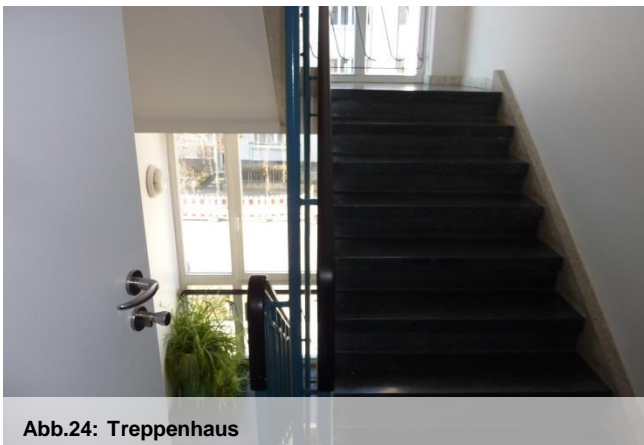


Abb.24: Treppenhaus



Abb.25: Treppenhaus – Ansicht Geländer

HINTERHAUS

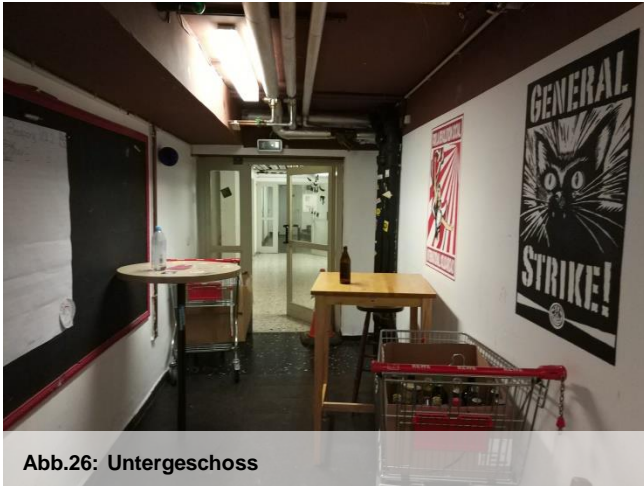


Abb.26: Untergeschoss



Abb.27: Gemeinschaftsraum UG - Essbereich



Abb.28: Gemeinschaftsraum UG -Küche



Abb.29: Speisesaal EG



Abb.30: Großküche EG



Abb.31: Großküche EG

HINTERHAUS



Abb.32: Seminarraum 1.OG



Abb.33: Seminarraum 1.OG



Abb.34: Seminarraum 3.OG



Abb.35: Büro 4. OG



Abb.36: Büro 4.OG



Abb.37: Blick vom Dach auf Vorderhaus und Philosophicum